

テナント募集

楠本第2ビル

最新のインテリジェントビル、大手町隣接地域に2002年夏、誕生!

耐震工事及び大規模リニューアルにより、安全性の高いビルへと生まれ変わりました。



[物件概要]

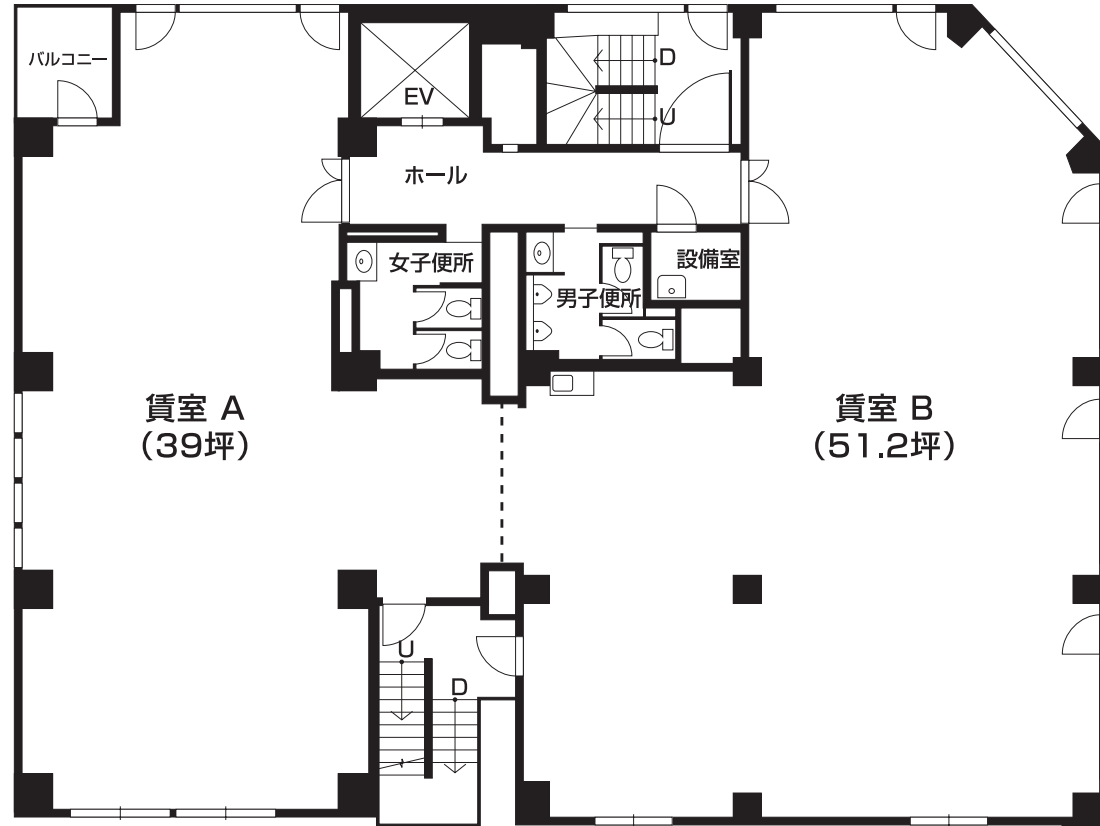
名称	楠本第2ビル
所在地	東京都千代田区内神田1-2-8
交通	・東京メトロ「大手町」駅C4出口より、徒歩5分 ・東京メトロ丸の内線「淡路町」駅より、徒歩4分 ・都営地下鉄新宿線「小川町」駅より、徒歩4分 ・JR「神田」駅西口より、徒歩6分
竣工	2002年7月増改築リニューアルオープン (旧第2ビルの竣工は1962年10月)
構造	鉄骨鉄筋コンクリート造 地上11階/地下1階
延床面積	3574.59m ²
駐車場	有
用途	オフィス、店舗
設備概要	○ EV1基、情報モニター付 ○ OAフロアー ○ 空冷ヒートポンプ 個別冷暖房 ○ 電気容量100A/室 ○ 電話回線10回線/1フロアー(増設可) ○ 光ケーブル引き込み済 ○ BS済、地デジ対応済、有線放送可 ○ 照明(高輝度蛍光管、ルーバ付き) ○ 各階給湯設備 ○ トイレ男女別、温水洗浄便座 ○ 機械警備、非接触型ICカード機能 ○ 自動火災報知設備、各階消火栓、避難階段、 非常時自動通報装置 ○ 天井高2,500mm ○ 宅配BOX付き

[所在地図]



楠本第2ビル

基準階平面図



※図面と現況が異なる場合は、現況を優先とします。

※賃料は全て共益費を含む ※隣室との連結貸し可 ※表示価格は全て消費税別途

・坪単価：賃料 ¥18,000 ・保証金：賃料の12ヵ月
共益費 ¥4,000

賃室A+B連結 (90.20坪・298.18m²) 賃料 ¥1,984,400/月

賃室 A (39.00坪・128.92m²) 賃料 ¥858,000/月

賃室 B (51.20坪・169.25m²) 賃料 ¥1,126,400/月

賃料等諸条件につきましては、
担当者までご相談ください!

<貸主>

 **楠本株式会社**

〒101-0047 東京都千代田区内神田1丁目11番13号

Tel.03-3292-8691 Fax.03-3292-8697

<お問合せ>